



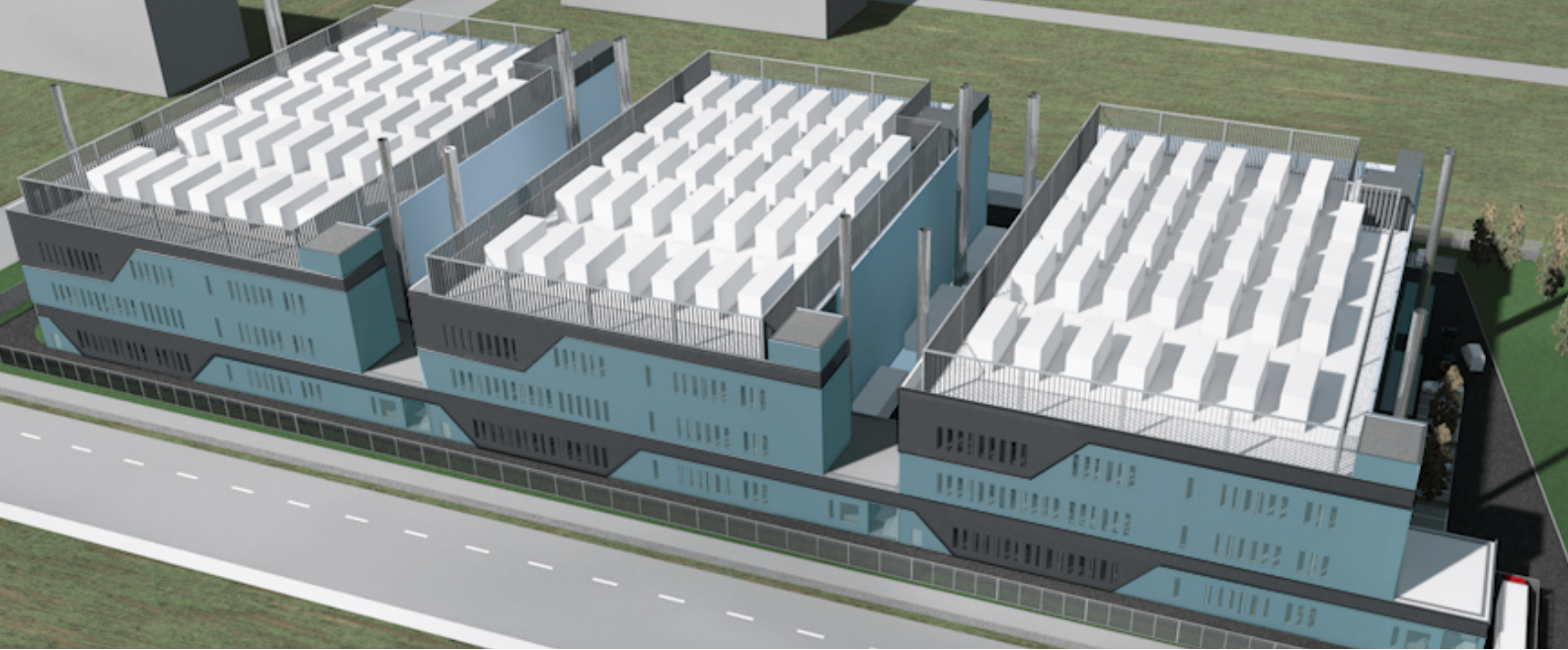
Digital Frankfurt

Wilhelm Fay Strasse, Sossenheim

Wilhelm-Fay-Straße
65936 Frankfurt am Main
Deutschland



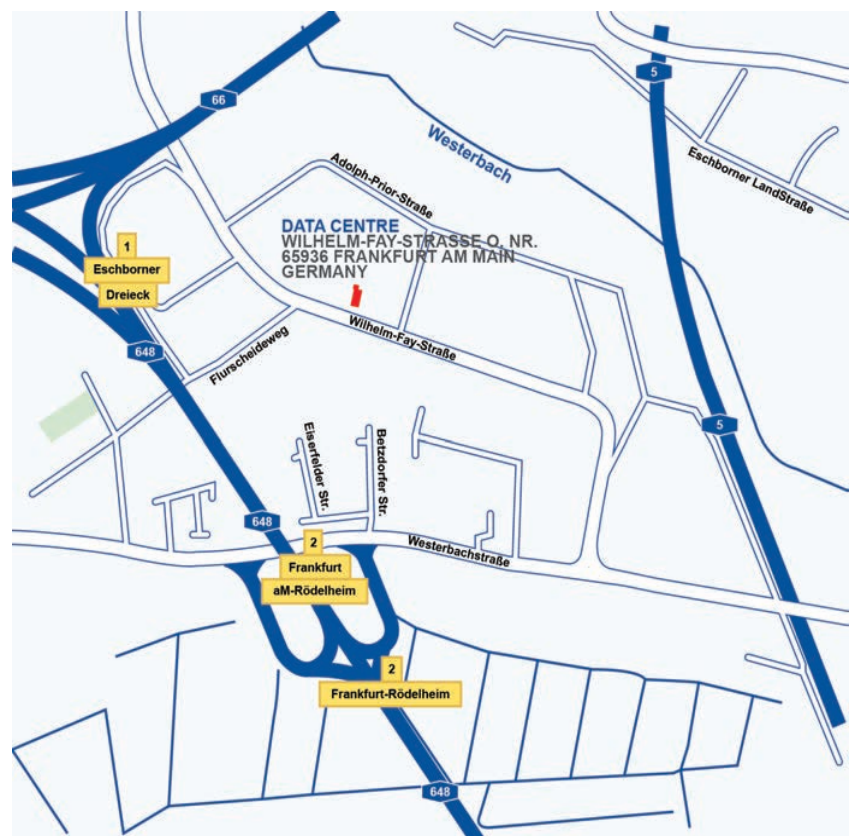
DIGITAL REALTY



Rechenzentrum Digital Frankfurt - Wilhelm Fay Strasse

Das Rechenzentrum liegt im Nordwesten von Frankfurt in einem ausgewiesenen Tech-Hub. Es verfügt über drei Gebäude mit einer Nettogröße von insgesamt 16.700 m². In jedem Gebäude befinden sich 6 Data-Suites mit je 930 m². Dazu kommen rund 5.500 m² Nebenflächen für Büros, Auspackräume, Testräume und Betriebsanlagen. Das rund 2,5 Hektar große Grundstück bietet Platz für 3 RZ-Hallen inklusive zugehörigen Parkplätzen. Die aktuell vorhandene Stromversorgung mit 40 MVA ermöglicht es 27 MW IT-Leistung verteilt auf die drei Betriebsgebäude, bereitzustellen.

In den dreistöckigen Gebäuden stehen 3 MW 2N IT-Leistung je Etage zur Verfügung, erzeugt von 3 + 1 verteilt-redundanten USV-Systemen für jeweils 2 Data-Suites pro Etage. Die einzelnen Gebäude werden von einem Mittelspannungs-Dieselgenerator-System (10 kV) versorgt, der im laufenden Betrieb gewartet werden kann. Die Kühlung erfolgt über ein ebenfalls bei laufendem Betrieb wartbares System mit einer Kapazität von N+1 unter Verwendung eines "free cooling" Kältemittelsystems mit einem Design PUE von 1,3.



Rechenzentrum Vorteile und Besonderheiten

Digital Realty

Wilhelm-Fay-Straße

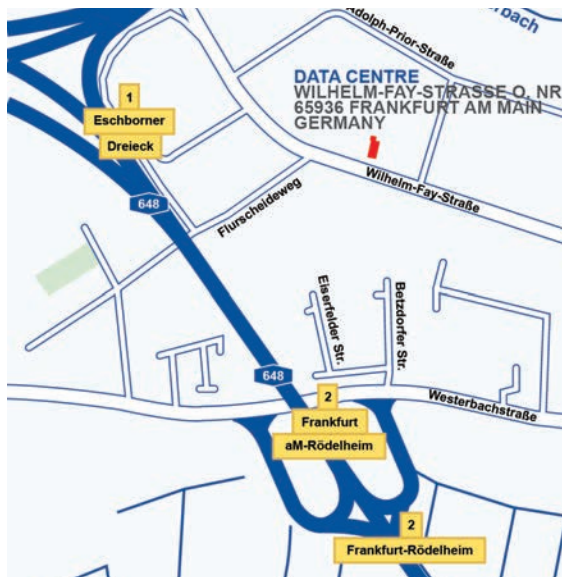
65936 Frankfurt am Main
Deutschland

WEITERE INFORMATIONEN:

SALES

Tel.: +49 (0) 69 6640 8040

E-Mail: salesdirect@digitalrealty.com



Hochvernetzte, Premium-Rechenzentrumsfläche.

TECHNISCHE SPEZIFIKATIONEN

ANLAGE

Die drei Gebäude verfügen jeweils über:

- Rechenzentrumsflächen auf 3 Etagen
- 6.800 qm vermietbare Fläche, aufgeteilt auf 6 Data-Halls
- 260 qm Bürofläche auf 3 Etagen
- 3 m lichte Höhe zwischen Doppelboden und abgehängter Decke
- 800 mm Doppelboden: 12,5 kN/m²

ÜBERWACHUNG, SICHERHEIT, BMS

- HVAC, Energieversorgung und betriebskritische Systeme werden 24/7/365 gesteuert und überwacht
- Die Anlage wird von Kameras und Sicherheitspersonal auf dem Gelände 24/7/365 überwacht
- Read-only-Zugriff über ein dediziertes und sicheres DCIM/Kundenservice-Portal

VERFÜGBARKEIT

- 2 Datenhallen S310 (1.180 m²) und S320 (1.180 m²)
- Shell & Core-Fläche für weitere 4 Data-Halls

PARKEN

- Ausgewiesene Parkplätze auf dem Gelände

STROMVERSORGUNG

- 40MVA - redundante 20-kV-Feeds zum Gebäude

SICHERHEIT

- 2,5 m hoher, verschweißter Maschendrahtzaun mit sicheren Zugangstüren und Videoüberwachung
- Zutrittskontrolle mit Videoüberwachung im gesamten Gebäude
- 24/7 Personal vor Ort
- Sicherheitssysteme zertifiziert nach ISO 27001

NOTSTROMVERSORGUNG

- Zentrales MV-Generatorsystem
- N+1 Generatorsystem, bei laufendem Betrieb wartbar
- Kraftstoffreserven für 24 Stunden Volllast-USV

CONNECTIVITY

- Das Rechenzentrum ist als große, Carrier-neutrale Anlage mit hoher Leitungsdichte konzipiert und wird Zugang zu allen wichtigen Carriern, Service-Providern (ISP) und Internet-Knotenpunkten (IXPs) sowie zu Global Cloud-Anbietern haben
- Nach Fertigstellung wird der Standort zum vernetzten Digital Realty-Campus gehören
- Sichere unterirdische Einstiegspunkte in zwei separaten Point-of-Presence-Räumen (POP) auf entgegengesetzten Seiten der Anlage. Jeder POP-Raum ist durch biometrische Zutrittskontrollsysteme gesichert.

UPS POWER

- Alle Stromkreisläufe sind USV-gesichert; 2N- oder verteilt-redundante Lösungen möglich

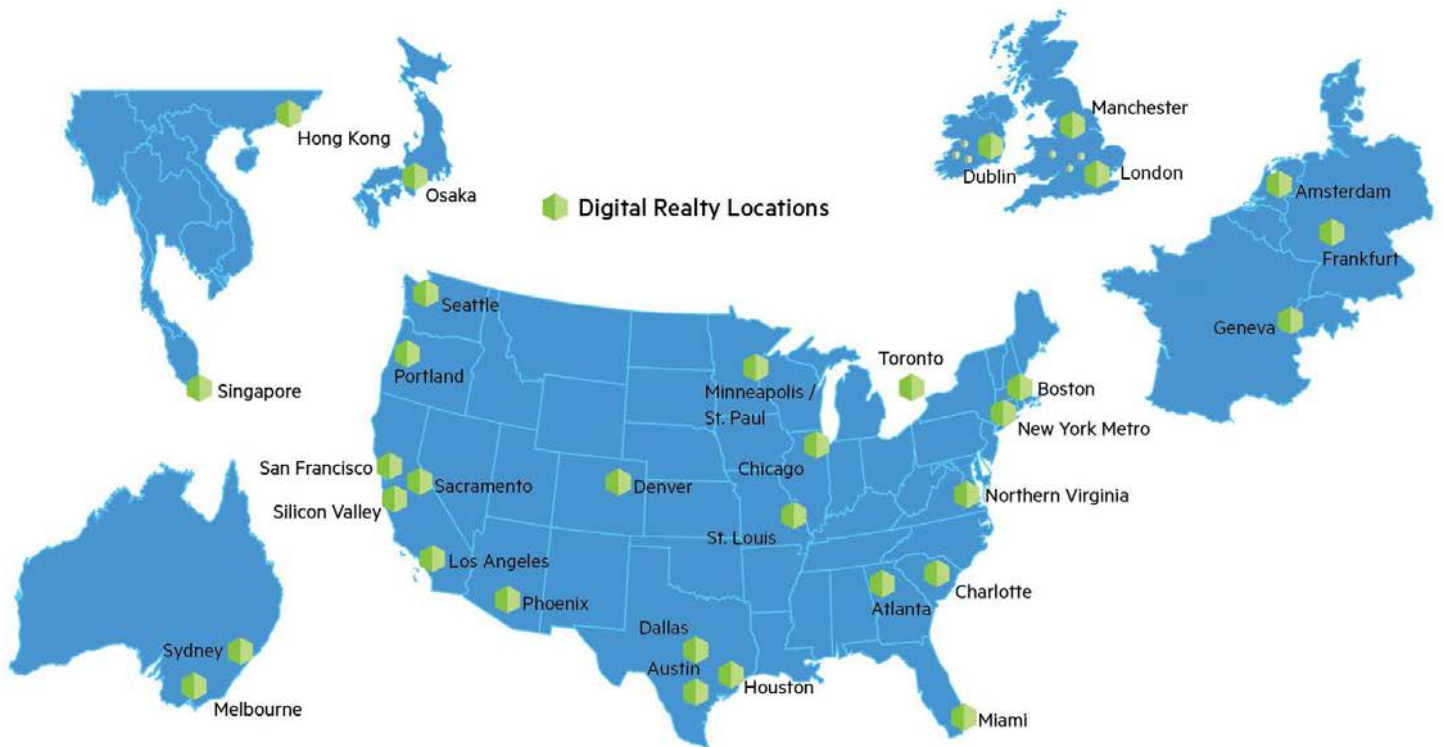
KÜHLUNG

- Mindestens N+1-Redundanz für alle Free Cooling-Systeme und DX-Optionen verfügbar
- Bei laufendem Betrieb wartbar
- Anlagendesign ermöglicht alternative Lösungen wie Wasser- oder Luftkühlung, die auf Wunsch beim Ausbau weiterer Data-Halls zur Verfügung gestellt werden können

BRANDSCHUTZ

- Double interlock, Dry pipe, Hochdrucknebel-System

Das vernetzte Ökosystem von Digital Realty



Über Digital Realty

Digital Realty unterstützt mit sicheren, hochvernetzten Rechenzentren in Nordamerika, Europa, Asien und Australien die Data Centre- und Colocation-Strategien von mehr als 1.000 Unternehmen. Zu den Kunden von Digital Realty zählen nationale und internationale Unternehmen jeder Größe. Angefangen bei Finanzdienstleistern über Cloud- und IT-Services bis zu den Branchen Fertigung, Energie, Gaming, Life Science und Konsumgüter.

Unternehmer schätzen das umfassende Know-how von Digital Realty bei Erwerb, Bau, Verwaltung und der Skalierung von Rechenzentren. Unsere ausgewiesene Immobilienkompetenz und kundenorientierten Lösungen werden auch in Zukunft überzeugen. Unsere Kunden können sich mit der Cloud und wichtigen Partnern über eine dynamische Plattform verbinden. Digital Realty bietet mit einer umfangreichen Palette von Lösungen einzigartige Konnektivität auf globaler Ebene. Unsere Kunden vertrauen darauf, dass das Team von Digital Realty mit reibungsloser Zusammenarbeit, einem dichten Verbindungsnetzwerk und gutem Immobilien-Gespür die Community-Idee beflügelt: von einem einzigen Rack bis Hyperscale – überall auf der Welt.

digitalrealty.co.uk

WEITERE INFORMATIONEN

SALES

E-Mail: salesdirect@digitalrealty.com



DIGITAL REALTY